

ensiza

École nationale supérieure
d'ingénieurs sud Alsace





RENTRÉE

1^{RE} ANNÉE 2024

accueil et présentations générales

mardi 03 septembre 2024
amphithéâtre Gaston Berger - FST

LE MOT D'ACCUEIL DU DIRECTEUR



Jean-Marc Perronne, Directeur de l'ENSISA

Bienvenue !

Une nouvelle promo à l'ENSISA
Une école pour votre réussite
Un cursus bien rempli
Quelques consignes...

UNE RENTRÉE EN TOUTE SÉCURITÉ

○ Vidéos de pré-rentree virtuelle

- *De courtes vidéos de présentation ont été enregistrées et mises à disposition sur YouTube ;*
- *Les liens des vidéos sont disponibles via un email envoyé par le service communication de l'ENSISA sur votre adresse UHA ;*
- *Thématiques abordées : les services informatiques et numériques, l'organisation de la scolarité, les modalités d'accès aux bâtiments et la sécurité incendie ;*
- *À consulter impérativement pour une bonne intégration au sein de l'école.*

PRÉSENTATION DE LA SEMAINE D'ACCUEIL

○ 3 thématiques abordées :

- *Faire ses études à l'ENSISA* : présentation de l'école, équipes pédagogiques, déroulement de la scolarité, etc.
- *Faire ses études en vue d'un projet professionnel* : métier d'ingénieur, profils, vision des entreprises, etc.
- *Faire ses études à Mulhouse* : vie associative et culturelle, découverte de la région, etc.

○ Très fort soutien de nombreuses personnes :

- *Direction, scolarité et équipes pédagogiques ENSISA ;*
- *BDI, BDE, étudiants 3A ;*
- *« Anciens » élèves et partenaires industriels ;*
- *Services communs UHA.*

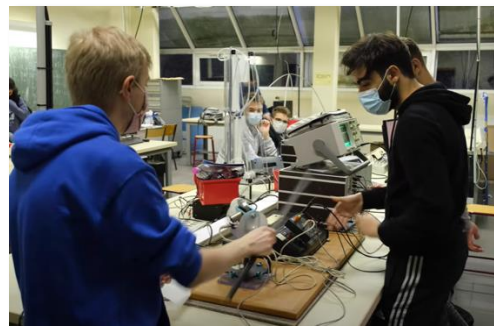
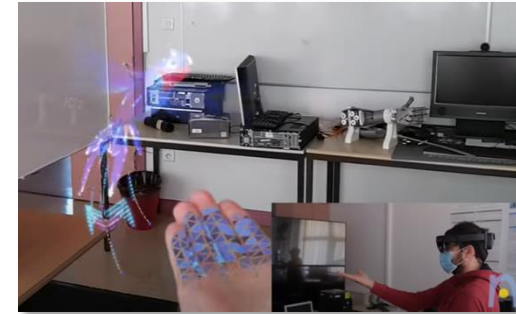
Équipe organisatrice

Joël Dion
Élise Girault
Maxime Devanne
Florian Gschwind
Floriane Leclinche
Thomas Josso-Laurain
Emily Breen-Meunier
Thomas Weisser



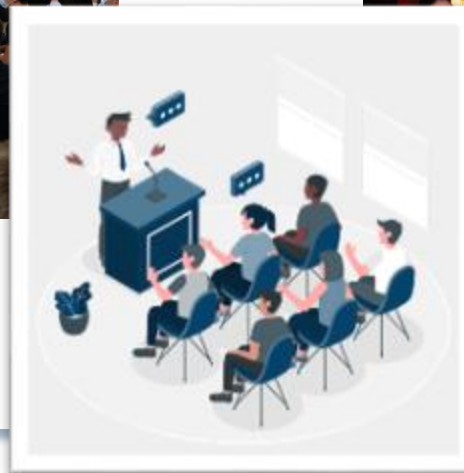
PRÉSENTATION DE LA SEMAINE D'ACCUEIL

- Mardi 03 septembre – accueil général
 - *Mot de bienvenue, informations diverses, appel, présentation des BDE/BDI ;*
 - *Repas offert au Restaurant Universitaire et moments de convivialité ;*
 - *Visite de l'ENSISA sous la forme d'un jeu de piste organisé par le BDE/BDI.*



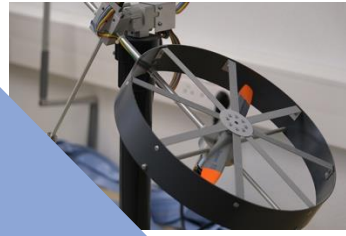
PRÉSENTATION DE LA SEMAINE D'ACCUEIL

- Mercredi 04 septembre : **début des cours en Génie Industriel (salle E27)**
- Mercredi 04 septembre – Réflexion autour du métier d'ingénieur
 - *Cycle de rencontres et de visioconférences autour des métiers de l'ingénieur ENSISA avec la participation d'anciens étudiants ;*
 - *Ateliers théâtre d'improvisation autour des idées reçues.*



PRÉSENTATION DE LA SEMAINE D'ACCUEIL

- Jeudi 05 septembre (matin) – rentrée par spécialité
 - 9h30 – les élèves-ingénieurs mécanique sont attendus à l'atelier pour les essayages de blouses ;
 - Présentation de la Direction des études ;
 - Présentation des spécialités et des équipes pédagogiques par les responsables.



PRÉSENTATION DE LA SEMAINE DE RENTRÉE

○ Jeudi 05 septembre (après-midi) – « Bienvenue en Alsace ! »

- *Traditionnelle randonnée dans les Vosges ;*
- *Repas offert en ferme auberge ;*
- *Places limitées, merci de prévoir de bonnes chaussures, un k-way et de la bonne humeur 😊*



PRÉSENTATION DE LA SEMAINE D'ACCUEIL

- Vendredi 06 septembre (matin) – vie culturelle
 - *Mulhouse, son centre-ville, ses musées ;*
 - *Visites guidées avec intervenants ou visite libre.*



PRÉSENTATION DE LA SEMAINE D'ACCUEIL

- Vendredi 06 septembre (après-midi) – vie associative
 - *Informations sur l'intégration ;*
 - *Découverte de la vie associative et étudiante ENSISA ;*
 - *Après-midi des clubs et associations ENSISA.*



PRÉSENTATION DE LA SEMAINE DE RENTRÉE

	MARDI		MERCREDI
Matin 9h – 12h15	Rentrée 1A <i>Amphi G. Berger (FST)</i> 11h30 : Présentation Intégration par le BDI/BDE	Matin 9h00 – 12h	Rencontres & visios « Les métiers de l'ingénieur ENSISA » 1 ^{re} partie de l'alphabet → <i>Grand Amphi (Bât. I)</i> Ateliers « idées reçues » 2 ^e partie de l'alphabet → <i>M404-405 (Bât. M)</i>
Midi 12h – 14h	Repas au Resto-U (ticket inclus) 13h45 : RDV <i>Parvis ENSISA Lumière (Bât. I)</i>	Midi 12h – 13h	Repas (non inclus)
Après-midi 14h – 18h (max.)	Visite de l'ENSISA <i>Départs parvis ENSISA Lumière (Bât. I)</i> puis barbecue du BDI	Après-midi 13h – 16h00	Rencontres & visios « Les métiers de l'ingénieur ENSISA » 2 ^e partie de l'alphabet → <i>Grand Amphi (Bât. I)</i> Ateliers « idées reçues » 1 ^{re} partie de l'alphabet → <i>M404-M405 (Bât. M)</i>

Merci d'arriver au bon endroit 10 min avant le début de chaque activité planifiée

--- Tout retard vous exclura de l'activité concernée ---

PÉSENTATION DE LA SEMAINE D'ACCUEIL

	JEUDI			
Matin	Rentrée par spécialité			
	ASE	IR	MECA	TF
10h – 11h	501 – 502 (Bât. M)		Amphi RAS (Bât. M)	
11h – 12h00	Amphi RAS (Bât. M)		501 – 502 (Bât. M)	
Midi 12h00 – 12h45	Repas (non inclus)			
Après-midi 12h45 – ...	Randonnée dans les Vosges Organisée par des enseignants de l'ENSISA <i>RDV parking entre l'ENSISA Werner (Bât. M) et le Resto U</i>			

	VENDREDI
Matin	Visites culturelles (rdv directement sur le lieu)
	<ul style="list-style-type: none"> • Visite guidée Mulhouse – en 2 groupes, 10h Place de la Réunion • Zoo de Mulhouse - 10h-12h • Musée de l'impression sur étoffes – visite guidée à 10h-12h en 2 groupes • Cité de l'Auto – 10h-12h • Musée électropolis – en 2 groupes, 10h-12h
Midi	Repas (non inclus)
Après-midi 14h – 18h	Rallye des Associations Organisé par le BDE/BDI <i>ENSISA Lumière (Bât. I)</i>

**Merci d'arriver au bon endroit 10 min avant le début de chaque activité planifiée
 --- Tout retard vous exclura de l'activité concernée ---**

PÉSENTATION DE LA SEMAINE D'ACCUEIL

- o Samedi 07 septembre 2024 après-midi
 - Tournoi sportif organisé par le BDI et le BDS
- => Rendez-vous au gymnase universitaire à 14h**



UNIVERSITÉ HAUTE-ALSACE

Plan Campus Illberg UHA

- (A) SUAPS - Gymnase universitaire
- (B) Maison de l'Université - Présidence
- (C) Nef des sciences
- (D) Learning Center
- (E) EPS - European Physical Society
- (F) FST - Faculté des Sciences et Techniques
- (G) Amphithéâtres : Pierre Weiss - Paul Schutzenberger - Jacques Hadamard
- (H) Bâtiment en travaux
- (I) FLSH - Faculté des Lettres, Langues et Sciences Humaines ILLE, LISEC
- (J) ENSISA bâtiment Lumière - École Nationale Supérieure d'Ingénieurs Sud-Alsace
- (K) CLOUS - Accueil et résidences universitaires
- (L) FST - Faculté des Sciences et Techniques SERFA - Service de Formation pour Adultes
- (M) IS2M - Institut de Science des Matériaux de Mulhouse
- (N) ENSISA bâtiment Werner - École Nationale Supérieure d'Ingénieurs Sud-Alsace LPMT - Laboratoire de Physique et Mécanique Textiles
- (O) CLOUS - Restaurant universitaire - Cybercafé
- (P) IRJBD - Institut de Recherche Jean-Baptiste Donnet (LIMA, GRE, IS2M et LPIM)
- (Q) ENSCMu - École Nationale Supérieure de Chimie de Mulhouse
- (R) Maison de l'Étudiant : Rez-de-chaussée : SIO/BAIPS - DRIET - SUAC - Scolarité - BVE - Mission Handicap Étage 1 : NovaTris - Médecine/infirmerie Étage 1+ : ELAN - Cellule Partenariat/FPHA Étage 2 : Direction de la Recherche - LAMIE Étage 2+ : Direction de la Recherche - Écoles Doctorales
- (S) CLOUS - Résidences universitaires

Accès Transport :

Parking Libre	Parking Tram
Parking Personnels	Vélocité

Bus :

Gifop	Illberg
Université	Défibrillateur

Campus Illberg - 2 rue des Frères Lumière 68093 Mulhouse

Présentation de l'Association des Anciens Elèves de l'ENSISA

Paul Ringenbach, Président

Le réseau

Sa mission : **rassembler les anciens élèves**, pour faire vivre l'école, participer à sa promotion sur le territoire régional, national et même à l'étranger, dans les entreprises comme auprès du grand public, et ainsi **valoriser le parcours professionnel de tous les diplômés** de l'ENSISA.

Grâce à son adhésion à **l'IESF, la Société des Ingénieurs et Scientifiques de France**, l'association te permettra également d'accéder à un réseau de plus **d'un million d'ingénieurs !**



L'emploi

A la recherche d'un premier emploi, tu trouveras via l'association des conseils avisés ainsi que des offres sélectionnées. Par la suite, l'association sera à tes côtés tout au long de ta carrière professionnelle : évolutions ou difficultés, elle sera là pour te soutenir et t'aider à rebondir. Sa discrétion est un atout.



E-café

Le café des ingénieurs
Mercredi 22 mars à partir de 18h30

Participation sur inscription
et dans la limite des places
disponibles

5€ les autres
tarif étudiant
10€ tarif ancien étudiant
15€ ancien rattachement

contact@anciens-ensiza.org

Café des Ingénieurs
14 Rue des Tondeaux
68100 Mulhouse
03 83 45 79 43



Journée des partenaires



Café des Ingénieurs



Tex Day



L'Association



Son comité d'anciens élèves bénévoles anime, soutient, fait vivre le réseau afin d'établir entre les membres des liens de solidarité, d'entraide mutuelle. Tu seras tenu au courant de la **vie de l'association** et de l'école via les **réseaux sociaux** et le journal **Entre-Nous**. Tu seras convié aux différents évènements : repas des régions, AG, visites d'usines, Café des ingénieurs, journée de l'Ingénieur, rencontre sportive... A partir de ta 2^e année à l'école, tu figures dans l'annuaire qui répertorie chaque année l'ensemble de nos membres.



L'Association

Où nous trouver...

Le bureau de l'AAE se situe au sous-sol du bâtiment Werner juste à côté de votre K'fêt.

Nous avons un casier courrier dans le hall Werner

- Téléphone AAE : 06 16 43 97 75
- Mail AAE (Coraline) : contact@anciens-ensisa.org
- Paul RINGENBACH (président) : polring@gmail.com
- Michel TOURLONIAS (enseignant ENSISA et vice-président AAE) : michel.tourlonias@uha.fr



Bureau de l'association
des Anciens

Horaires d'ouverture du bureau :

lundi : 13h à 16h30
mardi : 8h30 à 12h et 13h à 16h30
jeudi : 13h à 16h30
vendredi : 8h30 à 12h30

L'Association Nos réalisations

→ site WEB : <http://anciens-ensisa.org/>



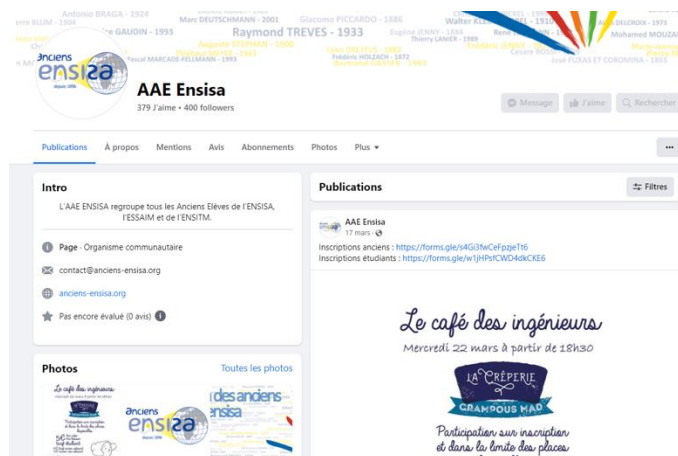
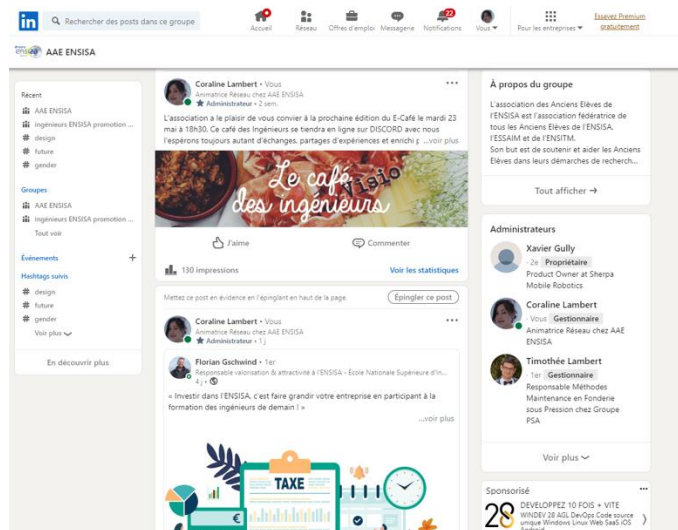
406 abonnés



556 membres



57 followers





CONSULTATION INSCRIPTION MISES À JOUR CERTIFICAT D'INSCRIPTION EURENG ESPACE ENTREPRISES ESPACE ASSOCIATIONS CODES FAQ

Répertoire des Ingénieurs et des Scientifiques

Il y a aujourd'hui **1 007 230** ingénieurs et scientifiques enregistrés dans le répertoire.

Pour effectuer une recherche **rapide**, saisissez des mots clés dans le champ ci-dessous (ex: "martin supélec 1984").
Pour effectuer une recherche **avancée**, cliquez sur le bouton et remplissez les champs que vous souhaitez.

✕ ensisa

2 917 résultats

Etat civil	N°IESF	Etablissement	Promotion -
DESCAMPS Lionel	1133451	ENSISA	1978 (Sortie)
ANGLY Marc	1133446	ENSISA	1978 (Sortie)
WEBER Guy	1133464	ENSISA	1978 (Sortie)
BOIREL Pierre	1133449	ENSISA	1978 (Sortie)
BEKA B'OBAME Jean-Marie	1133447	ENSISA	1978 (Sortie)
LECLERC Philippe	1133453	ENSISA	1978 (Sortie)
LUTSCH Martin	1133455	ENSISA	1978 (Sortie)

HAYEK Ilone - N°IESF 1327806 ✕

2022 (Sortie)

ENSISA

Ecole nationale supérieure d'ingénieurs Sud-Alsace

📍 12, rue des Frères- Lumière 68093 MULHOUSE CEDEX
☎ 03 89 33 69 00
✉ direction.ensisa@uha.fr
🌐 www.ensisa.fr

Catégorie IESF : Ingénieur diplômé (ID)

Membre IESF

ANCIENS ENSISA

ANCIENS ENSISA

📍 11 rue Alfred Werner 68093 MULHOUSE CEDEX
☎ 03 89 43 04 05
✉ contact@anciens-ensisa.org
🌐 www.anciens-ensisa.org

Certificat labellis

Pour tout savoir sur le certificat labellis, cliquer [ici](#)

L'Association Nos réalisations

Tous les diplômés de toutes les spécialités depuis 1970 jusqu'à aujourd'hui (2024) ont été intégrés à la base...

➔ 3827 membres

<https://repertoire.iesf.fr/>

Adhérer aux Anciens, c'est contribuer à la notoriété de l'école et à la valeur de ton diplôme !



Paul Ringenbach
Président



Marion Wolfer
Vice-Présidente



Michel Turlonias
Vice-président



Brigitte Ferlicchi



Richard Giaccardi



Andy Chabaliér



Timothée Lambert
Trésorier



Coraline Lambert
Animatrice Réseau



Ilone Hayek



Guillaume Meyer



Aude Hinz



Hervé Gissinger



Bernard Frick



Jérôme Morin
Secrétaire



Jean-Yves Drean



Michel Clément



Marc Renner



Alain Kling



Daniel Gietzendanner

AAE ENSISA
11 rue Alfred Werner
68093 MULHOUSE Cedex
Tél : 06 16 43 97 75
contact@anciens-ensisa.org

Horaires du bureau :
Lundi : 13h - 16h30
Mardi : 8h30 - 12h et 13h - 16h30
Jeudi : 13h - 16h30
Vendredi : 8h30 - 12h30

PROMENADE des 'KLEINA NEÏA*' **dans les VOSGES** ce Jeudi



**RDV | 2h45 : Parking P4
de l'ENSISA Werner (Bât. M)**

Retour à 22h environs



* P'tits nouveaux en Alsacien...





○ N'oubliez pas :

- des **CHAUSSURES** adaptées,
- une **POLAIRE** ou un **COUPE-VENT**, un chapeau pour le soleil...
- de l'**EAU** (0,5l mini) + un peu d'**ÉNERGIE** (fruits secs, barre céréale...)
- vos **médicaments** si vous avez des allergies, de l'asthme, du diabète...

○ Pensez à bien manger le jeudi midi + à passer aux toilettes avant le départ !

Attention : Les étudiants non-inscrits ou mal équipés resteront à quai !

Nous marcherons dans le Parc Naturel Régional des Ballons des Vosges <https://www.parc-ballons-vosges.fr/>

A votre retour, vérifiez l'absence de tiques sur votre peau (conseils sur <https://urlpetite.fr/tiques>)

PARTICIPATION À LA RANDONNÉE

- Sondage Wooclap accessible via smartphone :

Renseignez correctement votre nom et prénom svp !

- <https://app.wooclap.com/ENSISA2024>



SERVICES COMMUNS UHA

- Présentations par le Bureau de la Vie Étudiante – BVE
- Présentation du Service Universitaire de l'Action Culturelle – SUAC par Isabelle Lefèvre



SERVICE
UNIVERSITAIRE
DE L'ACTION
CULTURELLE

SUAC

OSEZ L'EXPERIENCE CULTURELLE !
Le SUAC vous accompagne culturellement
tout au long de votre année à l'UHA

Université Haute-Alsace
Mulhouse | Colmar

*Proposition d'activités culturelles
pour vendredi matin !
1 activité au choix parmi 5*



Carte Culture carte-culture.org

ACTIVITÉS CULTURELLES

- Répartition des groupes de visite
- Essayez de vous répartir « au mieux » parmi les activités proposées !
- Nombre de places limité :
 - Cité de l'Automobile : 38 pers. max.
 - Musée de l'Impression sur Etoffes : 38 pers. max. (2 groupes)
 - Visites guidées de Mulhouse : 38 pers. max. (2 groupes)
 - Zoo de Mulhouse : 38 pers. max.
 - Musée électropolis : 38 pers. max. (2 groupes)



PARTICIPATION AUX VISITES CULTURELLES

- Sondage Wooclap accessible via smartphone :

Renseignez correctement votre nom et prénom svp !

<https://app.wooclap.com/ENSISA2024>



ÉGALITÉ, DIVERSITÉ & INCLUSION

○ Référent égalité à l'ENSISA

- Élise Girault : bureau 217 (au fond de l'atelier métrologie, bâtiment M – Werner) ;
- Contact : egalite-diversite.ensisa@uha.fr

○ Rentrée à l'Université

- Zone rouge des VSS à l'université
- Tolérance 0 à l'égard des violences
- Cellule d'écoute

=> Alerte violence sexuelle, sexiste et harcèlement : signalement.violence@uha.fr ou 03 89 56 28 88

ÉGALITÉ, DIVERSITÉ & INCLUSION

○ Missions :

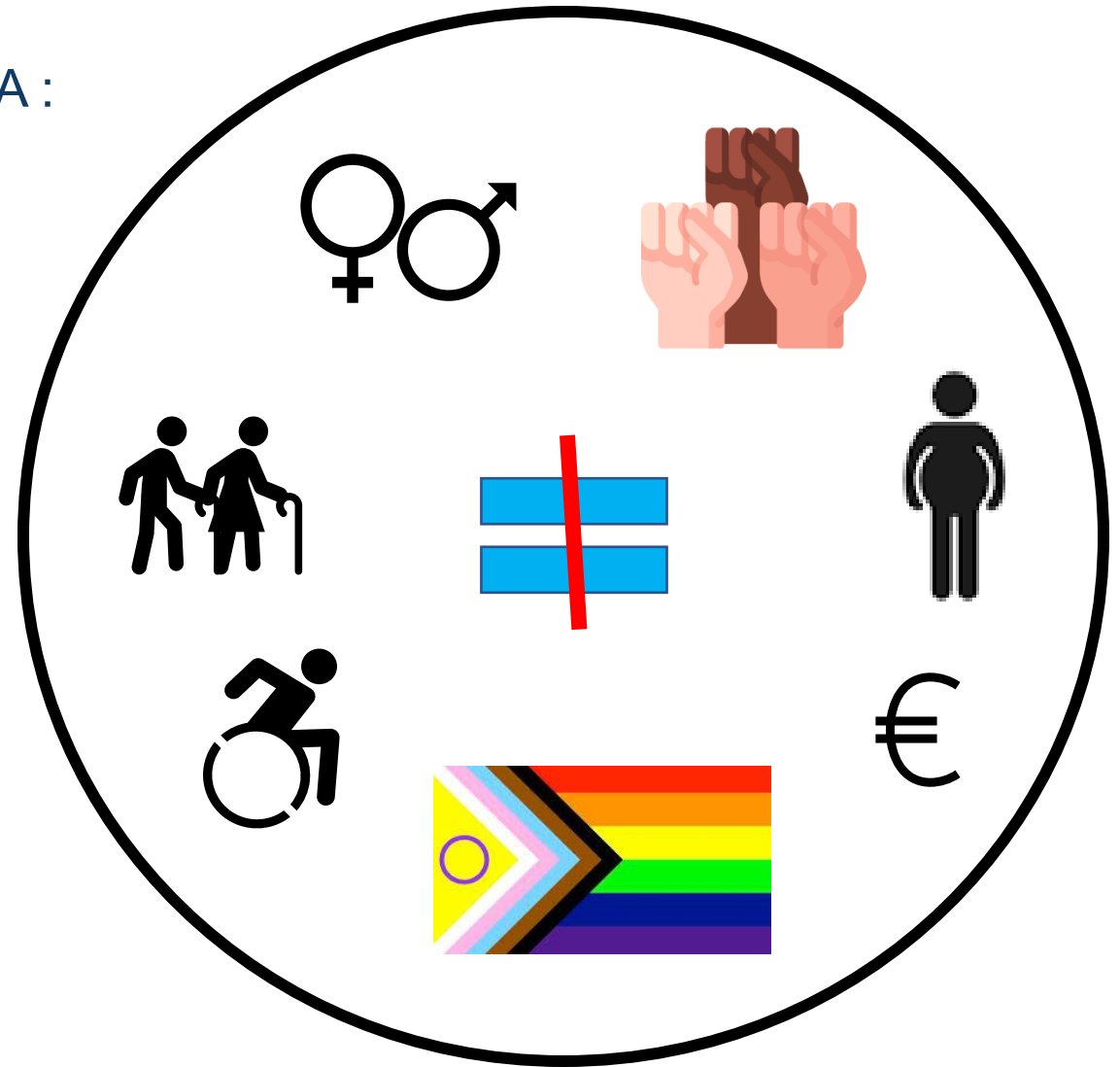
- Promouvoir l'égalité et l'inclusion ;
- Lutter contre toutes les formes de discrimination qu'elles soient fondées sur :
 - le sexe,
 - l'origine ethnique,
 - la religion ou la croyance,
 - le handicap,
 - l'âge,
 - l'orientation ou l'identité sexuelle, etc.

○ Transidentités et épanouissement personnel

- Possibilité d'utiliser un **prénom d'usage** qui apparaîtra :
 - Carte étudiante
 - Listes d'inscrits, d'émargement et les listes électorales,
 - Courriel universitaire,
 - Convention de stage si nécessaire
- Mais pas sur :
 - Certificats de scolarité, relevés de notes, diplôme et attestation de réussite (doivent être édités avec le prénom d'état civil)

ÉGALITÉ, DIVERSITÉ & INCLUSION

- Rencontres égalité et diversité à l'ENSISA :
 - Lieu d'échange et de réflexion ;
 - Thème de société.



APPEL GÉNÉRAL

- Restez bien assis jusque **l'appel de votre spécialité de formation** ;
- Une fois l'inscription validée, **vous pouvez sortir de l'amphi** pour chercher votre tote-bag d'accueil et les tickets repas/visite ;
- **Merci d'attendre dans le hall de l'amphi ou sur la terrasse jusqu'à 11h30** pour la présentation du BDE/BDI.